



Szövetbetétes kompenzátor WSK-600

Ált. építésfelügyeleti vizsgatanúsítvány P-TUM-411 P-3464/5595-MPA BS
Működőképesség megőrzése 120 perc 600 °C-nál

Általános ismertető/Rendelési példa

Rendelési példa:

WSK-600/SZxMxH = 155 mm

Az SzxMxH méretek milliméterben vannak megadva (mindig a csatorna vagy füstcsappantyú belső méretének felel meg)

Szállítható belméretek [mm-ben]																
B	201	252	318	357	400	449	503	565	634	711	797	894	1003	1125	1250	1251-1500
H	201	252	318	357	400	449	503	565	634	711	797	850	900	950	1000	797

Eltérő méretek külön kérésre

Kérjük, vegye figyelembe:

A beépített támasztó gyűrű miatt a csatlakozáshoz szükséges menetes csapszegek kívül helyezkednek el, azaz a WSK-600-as külső méretei Sz + 60 mm és M + 120 mm. Ha a helyszíni adottságok nem teszik az M + 120 mm-t lehetővé, az Sz és M méreteket fel lehet cserélni, ezt a rendelésnél feltétlenül adja meg.



Oldalnézet

nyújtott hossz



enyhén lelapítva

A WSK 600-as szövetbetétes kompenzátor anyagfelépítése áll:

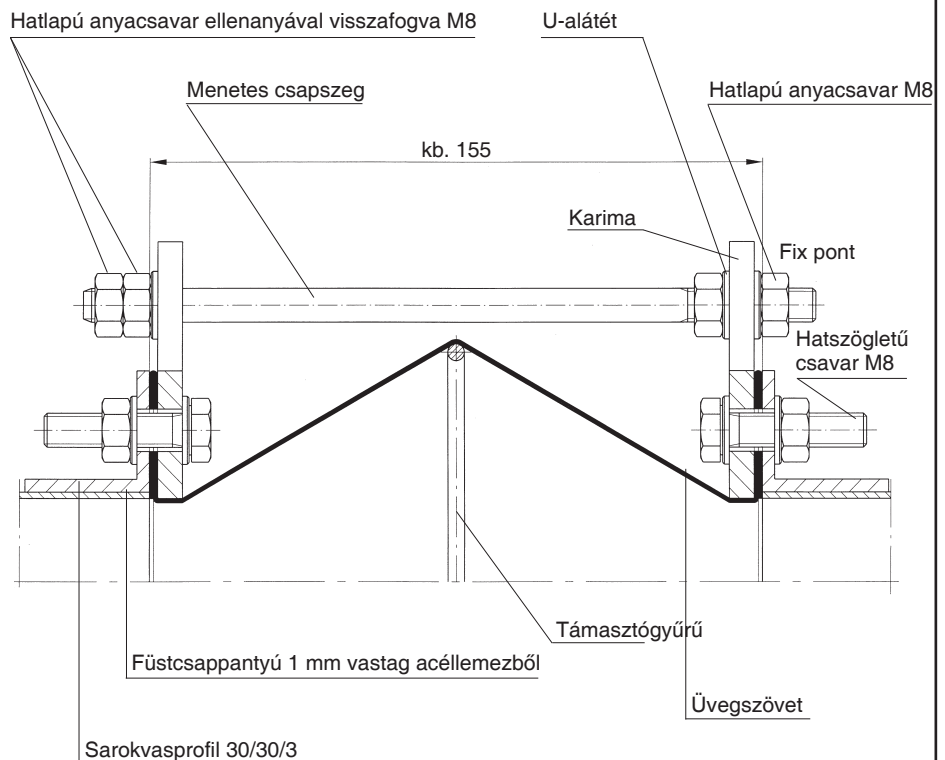
Kb. 1 mm vastag egyrétegű üvegszövet kétoldali speciális elastomer bevonattal és belső támasztógyűrűvel. A perem területén megerősítéssel (2-2 karima kompenzátoronként).

A szövetbetétes kompenzátor, típusa: WSK-600 beépíthető általános építésfelügyeleti vizsgatanúsítvánnyal rendelkező acéllemez füstelszívó vezetékbe, és mindig csak tűzszakaszon belül használható.

Vezetéktágulás kiegyenlítésére és az abból fakadó horizontális erők fellépésének megakadályozására az ≥ 5 m hosszú vízszintes vezeték számára az építésfelügyeleti hatósági előírások szerint tűzállósági osztályba sorolandó falak között szövetbetétes kompenzátorokat kell elhelyezni.

A szövetbetétes kompenzátorok egymástól mért távolsága nem lehet több 10 m-nél.

A WSK-600 metszete két oldali csatlakozással ellenőrzött acél füstelszívó vezetékhez,



**Szövetbetétes
kompenzátor
WSK-600**

Ált építésfelügyeleti
vizsgatanúsítvány P-TUM-411
P-3464/5595-MPA BS
Működőképesség megőrzése
120 perc 600 °C-nál

Méretek

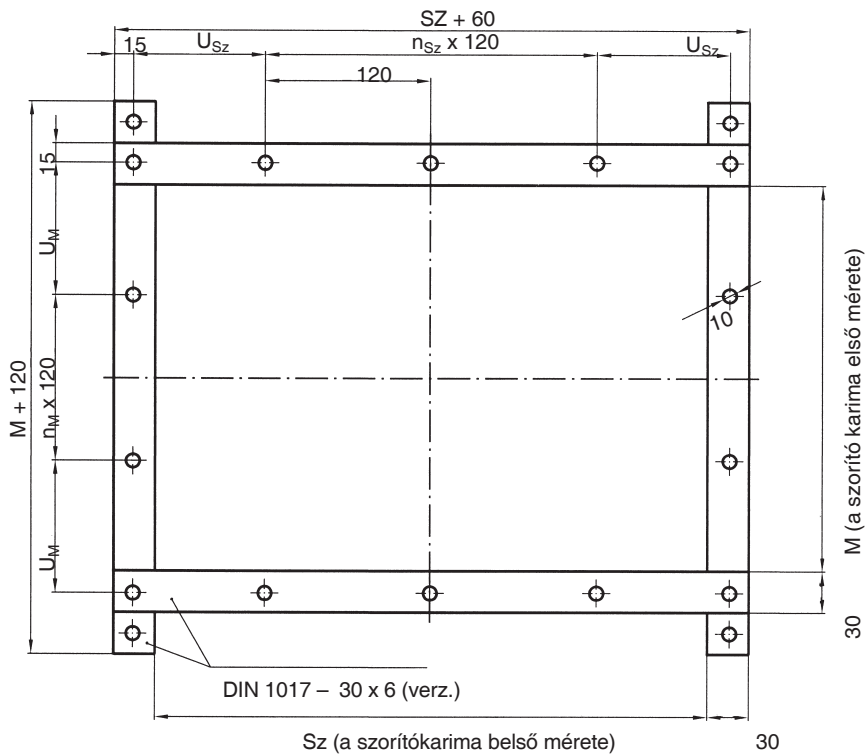
Kérjük, vegye figyelembe:

A WSK-600-as beépítő karimájának furatelrendezése a mellékelt ábrán látható.

Ha a WSK-600-at közvetlenül csatlakoztatja füstcsappantyúnkhoz, amelynek típusa: RKU-90, a WSK-600 furatelrendezését az RKU-90 csatornacsatlakozó profiljához lehet igazítani (kérjük rendelésnél külön megadni).

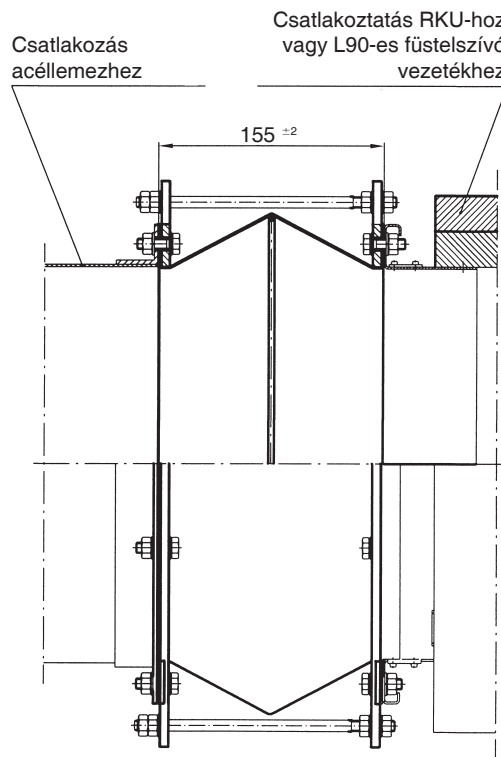
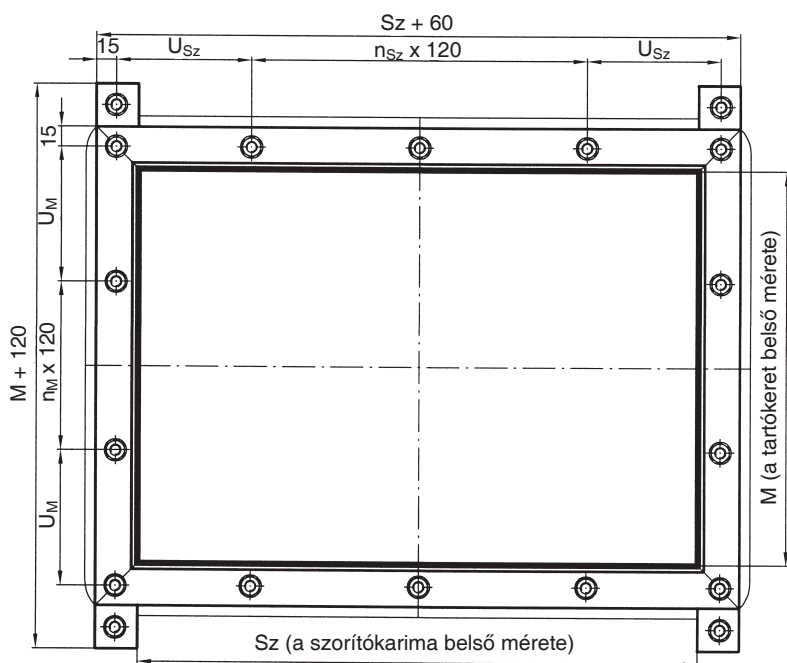
Ugyanez érvényes arra az esetre, ha a WSK-600-at acél füstelszívó vezetékbe építi be.

Karimaméreték/Furatelrendezés



Kérjük, vegye figyelembe: U_{Sz} és $U_M > 60$ és ≤ 120

A WSK-600 teljes nézete teljesen ellenőrzött acél füstelszívó vezetékhez, L90-es füstelszívó vezetékhez vagy RKU füstcsappantyúhoz.



A vezeték közötti szükséges beépítési méret $155 + 2$ mm.

Kiírási szöveg

Tétel	Leírás	Egység Darab	Darabár EUR	Össz. ár EUR
	<p>Szövetbetétes kompenzátor (szögletes) 600 °C/P-TUM-4 és P-3464/5595-MPA BS</p> <p>Szövetbetétes kompenzátor DIN 18232 (10/97) szerint ellenőrizve.</p> <p>A szövetbetétes kompenzátort ellenőrizték szobahőmérsékleten 1500 Pa alulnyomáson és 600 °C-on 500 Pa alulnyomáson 120 perc időtartamon keresztül.</p> <p>Az ellenőrzött acéllemez füstelszívó vezetékek tágulásának kiegyenlítésére és az ebből fakadó horizontális erők fellépésének megakadályozására az ≥ 5 m hosszú vezetékek esetében szövetbetétes kompenzátort kell alkalmazni.</p> <p>A szövetbetétes kompenzátorok egymástól mért távolsága nem lehet több 10 m-nél.</p> <p>Max. Méretek: Sz = 1250 mm, M = 1000 mm és Sz > 1251 mm-1500 mm, M = 797 mm</p> <p>Gyártmány: Strulik Zrt</p> <p>Típusa: WSK-600</p> <p>Méretek: SZ: _____ mm M: _____ mm H: ~ 155 mm</p> <p>Szállítás</p> <p>Szerelés</p>			

**Szövetbetétes
kompenzátor
WSK-R-600**

Ált építésfelügyeleti
vizsgatanúsítvány
P-3469/5645-MPA BS
Működőképesség megőrzése
120 perc 600 °C-nál

Általános ismertető/Rendelési példa



**A WSK 600-as szövetbetétes
kompenzátor anyagféltétele áll:**

Kb. 1 mm vastag egyrétegű üvegszövet kétoldali speciális elastómer bevonattal és belső támasztógyűrűvel. A perem területén megerősítéssel (2-2 karima kompenzátoronként).

A szövetbetétes kompenzátor, típusa: WSK-R-600 beépíthető általános építésfelügyeleti vizsgatanúsítvánnyal rendelkező kör keresztmetszetű acéllemez füstelszívó vezetékbe, és mindig csak egy tűzszakaszon belül csak egy kompenzátort lehet beépíteni.

Vezetéktágulás kiegyenlítésére és az abból fakadó horizontális erők fellépésének megakadályozására az ≥ 5 m hosszú vízszintes vezeték számára az építésfelügyeleti hatósági előírások szerint tűzállósági osztályba sorolandó falak között szövetbetétes kompenzátorokat kell elhelyezni.

A szövetbetétes kompenzátorok egymástól mért távolsága nem lehet több 10 m-nél.

Rendelési példa:

WSK-R-600/NAxH = 155 mm

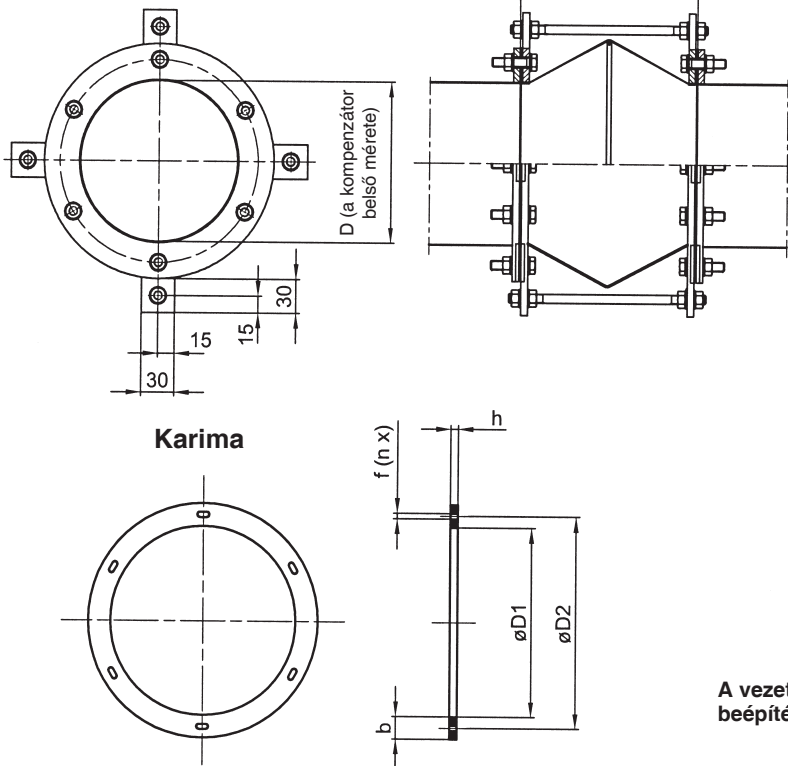
Belső átmérő méretei mm-ben
(minden esetben a belső csatornaátmérőnek felel meg)

Szállítható méretek mm-ben megadva											
100	112	125	140	150	160	180	200	224	250	280	300
315	355	400	450	500	560	600	630	710	800	900	1000

Kérjük, vegye figyelembe:

A beépített támasztógyűrű miatt a vezetéshez szükséges menetes csapszegek kívül helyezkednek el. A pontos méretekről a következő rajz és táblázat alapján tájékozódhat.

**Szövetbetétes kompenzátor/
kör keresztmetszetű**



Ø D ₁		Tol.	Ø D ₂		f mm	DIN 601						
nom	mm		mm	mm		n	dim x L	b x h				
100	102	+1/-0	129	7 x 16	4	M6 x 16	25 x 3					
112	114											
125	127											
140	142											
150	152											
160	162											
180	182	+1,5/-0	213	9,5 x 20	6	M6 x 20	30 x 4					
200	203											
224	227											
250	253											
280	283											
300	303											
315	318											
355	358											
400	404											
450	454											
500	504											
560	564											
600	604	+2/-0	644	11,5 x 24	16	M10 x 20	40 x 5					
630	634											
650	654											
710	714											
750	754											
800	804											
900	904											
1000	1005											
								605				
								644				
			674									
			694									
			751									
			791									
			837									
			934									
			1043									

A vezeték közötti szükséges
beépítési méret 155 + 2 mm.

Kiírási szöveg

Tétel	Leírás	Egység Darab	Darabár EUR	Össz. ár EUR
	<p>Szövetbetétes kompenzátor (kör keresztmetszetű) 600 °C P-3469/5645-MPA BS</p> <p>Szövetbetétes kompenzátor DIN 18232-6 (10/97) szerint ellenőrizve</p> <p>A szövetbetétes kompenzátort ellenőrizték szoba-hőmérsékleten 1500 Pa alulnyomáson és 600 °C-on 500 Pa alulnyomáson 120 perc időtartamon keresztül.</p> <p>Az ellenőrzött acéllemez füstelszívó vezetékek tágulásának kiegyenlítésére és az ebből fakadó horizontális erők fellépésének megakadályozására az ≥ 5 m hosszú vezetékek esetében szövetbetétes kompenzátort kell alkalmazni.</p> <p>A szövetbetétes kompenzátorok egymástól mért távolsága nem lehet több 10 m-nél.</p> <p>Méreték: lépcsőzetesen NA 100-1000 mm-ig</p> <p>Gyártmány: Strulik Zrt</p> <p>Típusa: WSK-R-600</p> <p>Méreték: NA: _____ mm H: ~ 155 mm</p> <p>Szállítás</p> <p>Szerelés</p>			